

Le CROSS Méditerranée

Organisation, missions et partenariats

22 novembre 2022



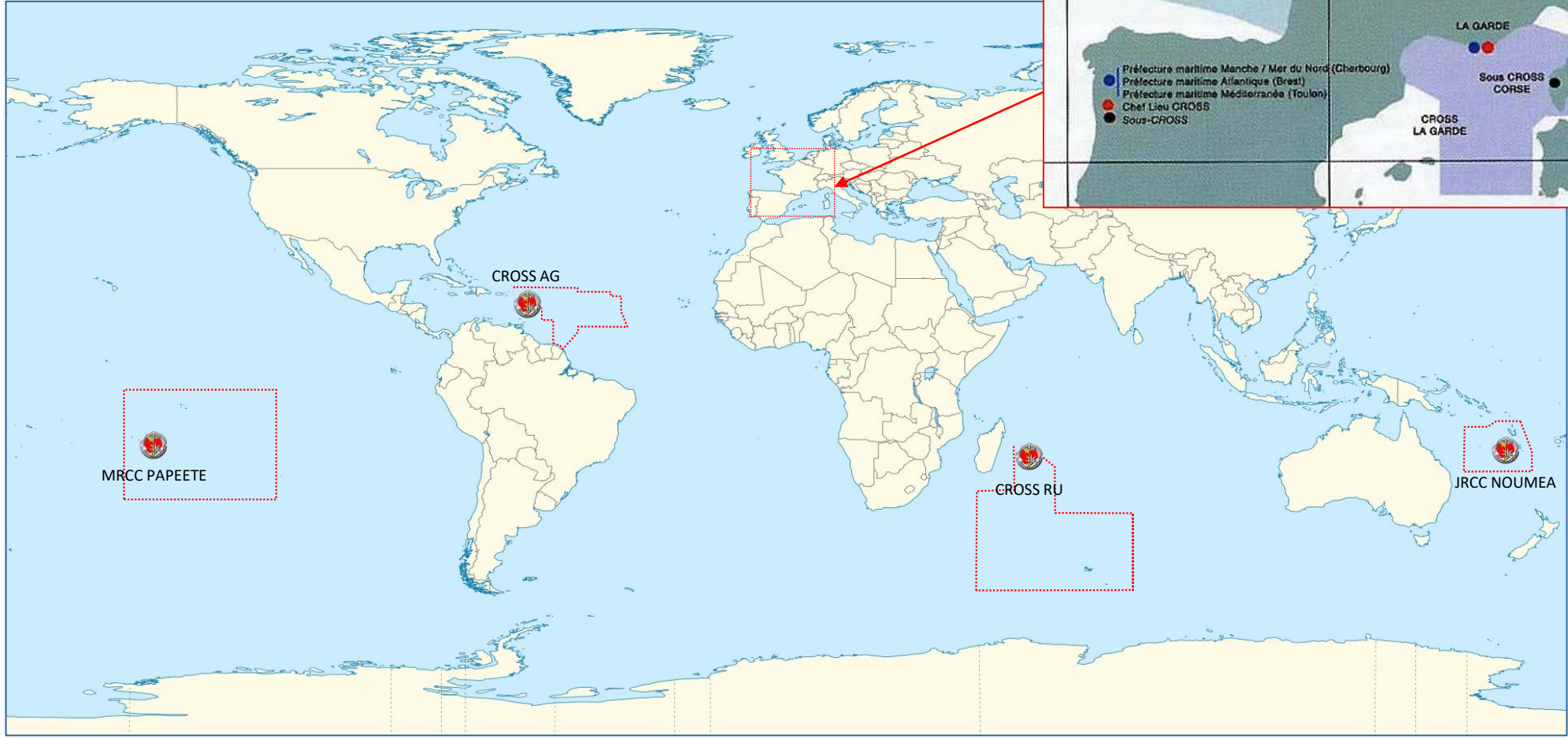
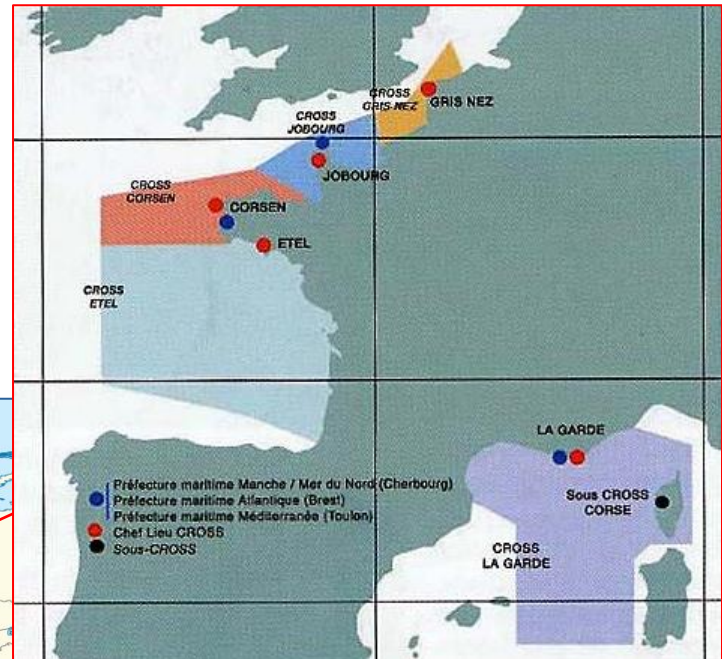


Les CROSS

Des services spécialisés de la **Direction des Affaires Maritimes**, relevant du **ministère de la Mer**,

Placés organiquement sous l'autorité des **DIRM** (métropole) ou des **DM** (outre-mer).

mis à disposition des **PREMAR** ou des **DDG**, dont il sont les **centres opérationnel** pour la conduite d'une partie des missions de l'AEM.



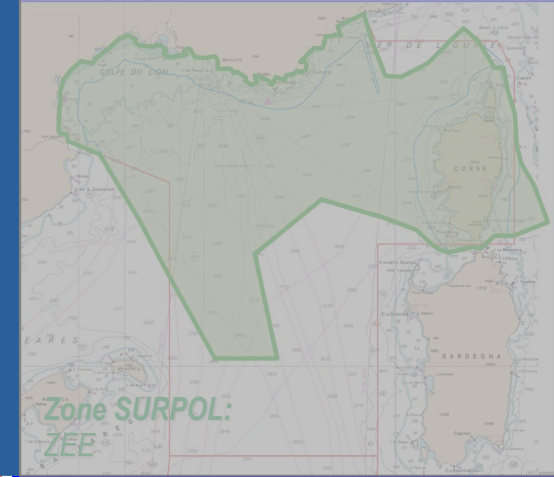
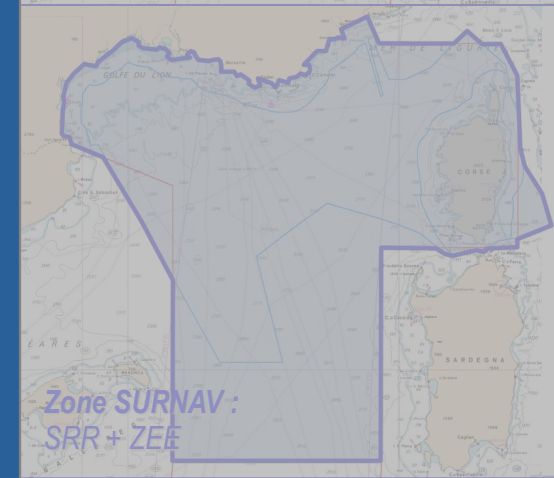
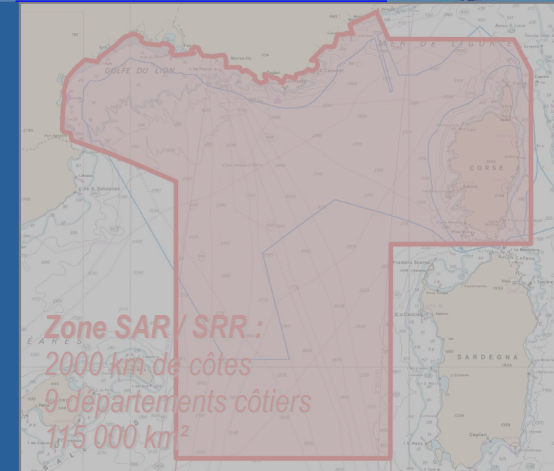


Les CROSS Med – présentation générale

Autorité organique du CROSS Méditerranée : le **DIRM Med** (Marseille)

Autorité opérationnelle du CROSS Med : **préfet maritime de la Méditerranée**, dont il est le **centre opérationnel** pour la conduite des opérations de :

- Recherche et sauvetage des personnes en détresse en mer (*MRCC*) ;
- Surveillance de la navigation (*MAS / VTS*) ;
- Surveillance des pollutions (*référent pollution façade Méditerranée*) ;
- Diffusion des renseignements de sécurité maritime ;
- Soutien au **CNSP Etel** et au **CACEM** en matière de **contrôle des pêches** et de **surveillance des AMP**.





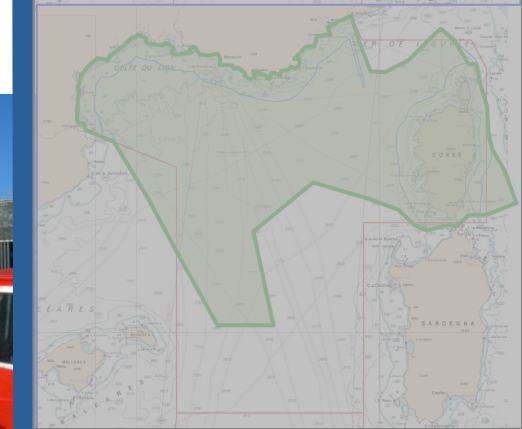
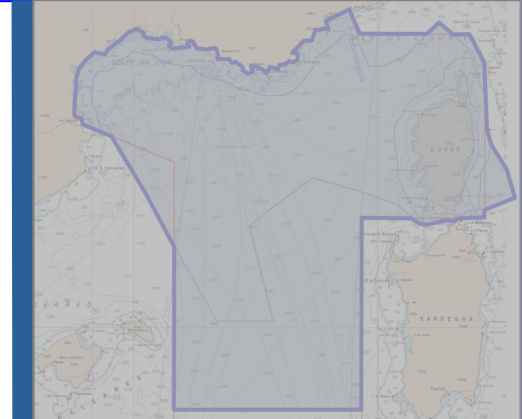
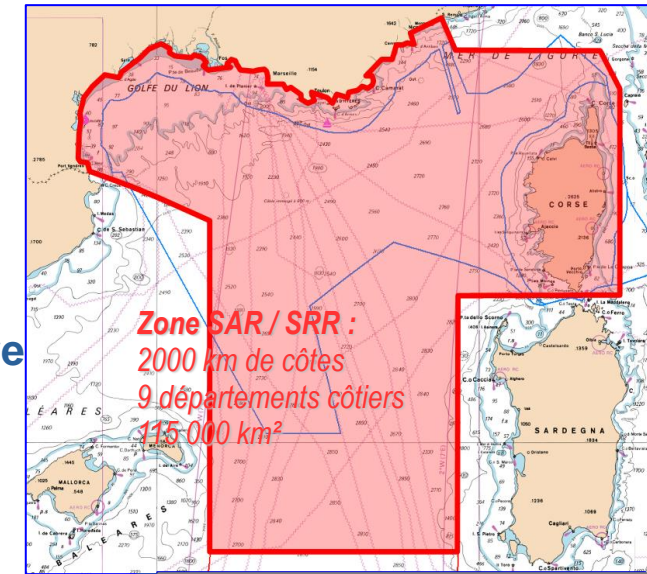
Le CROSS Med – présentation générale

Un service spécialisé de la **Direction des Affaires Maritimes**, relevant du **ministère de la Mer**,

Placé organiquement sous l'autorité du **DIRM Med** (Marseille)

mis à disposition du **préfet maritime de la Méditerranée**, dont il est le **centre opérationnel** pour la conduite des opérations de :

- ✔ **Recherche et sauvetage** des personnes en détresse en mer (**MRCC**) ;
- ✘ **Surveillance de la navigation** (**MAS / VTS**) ;
- ✘ **Surveillance des pollutions** (*réfèrent pollution façade Méditerranée*) ;
- ✘ **Diffusion des renseignements de sécurité maritime** ;
- ✘ **Soutien au CNSP Etel et au CACEM** en matière de **contrôle des pêches** et de **surveillance des AMP**.





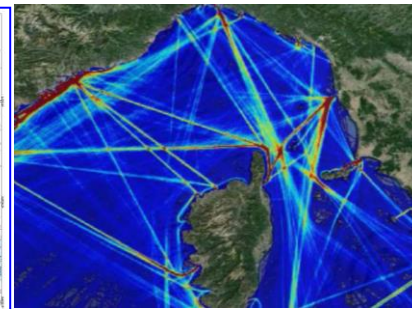
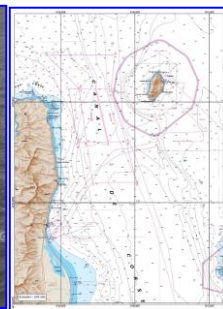
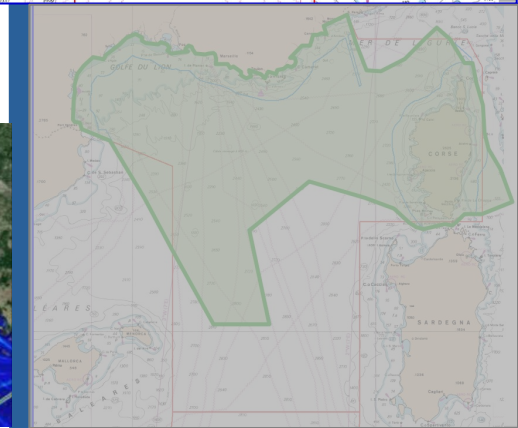
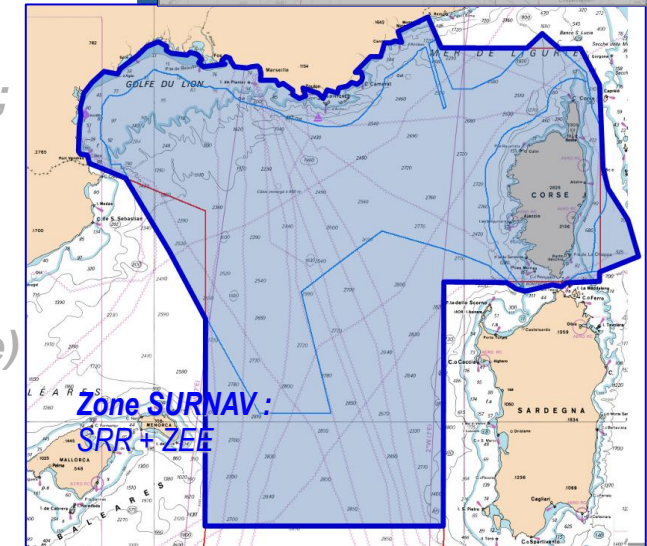
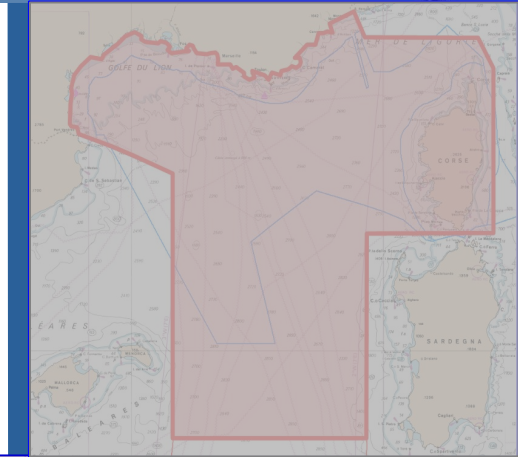
Le CROSS Med – présentation générale

Un service spécialisé de la **Direction des Affaires Maritimes**, relevant du **ministère de la Mer**,

Placé organiquement sous l'autorité du **DIRM Med** (Marseille) ;

mis à disposition du **préfet maritime de la Méditerranée**, dont il est le **centre opérationnel** pour la conduite des opérations de :

- ✘ Recherche et sauvetage des personnes en détresse en mer (*MRCC*) ;
- ✔ Surveillance de la navigation (*MAS / VTS*) ;
- ✘ Surveillance des pollutions (*réfèrent pollution façade Méditerranée*)
- ✘ Diffusion des renseignements de sécurité maritime ;
- ✘ Soutien au **CNSP Etel** et au **CACEM** en matière de **contrôle des pêches** et de **surveillance des AMP**.





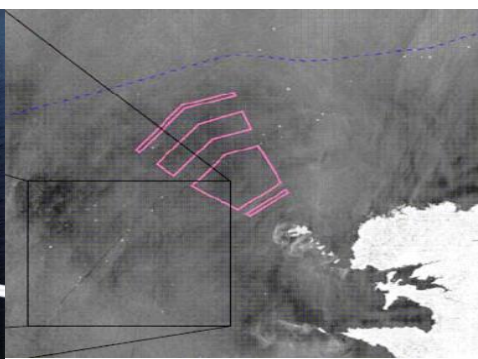
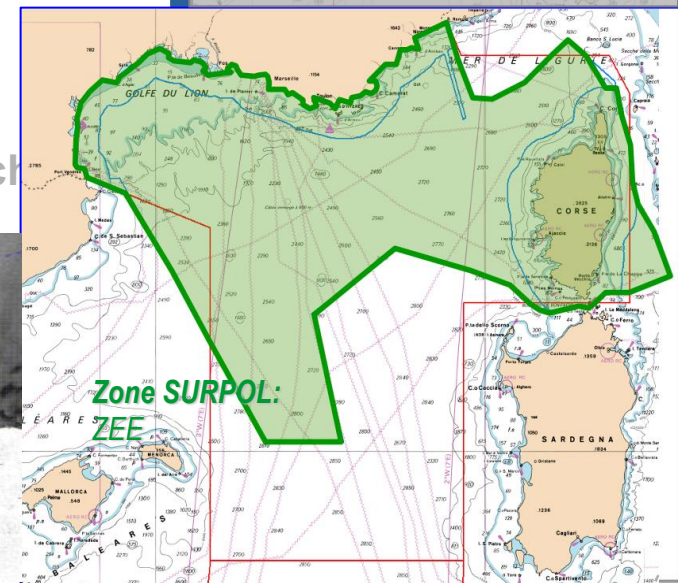
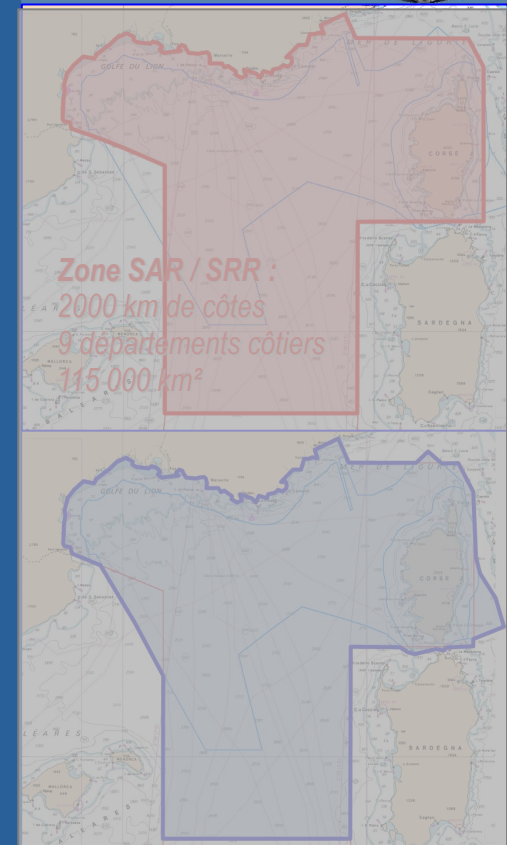
Le CROSS Med – présentation générale

Un service spécialisé de la **Direction des Affaires Maritimes**, relevant du **ministère de la Mer**,

Placé organiquement sous l'autorité du **DIRM Med** (Marseille)

mis à disposition du **préfet maritime de la Méditerranée**, dont il est le **centre opérationnel** pour la conduite des opérations de :

- ✘ Recherche et sauvetage des personnes en détresse en mer (*MRCC*) ;
- ✘ Surveillance de la navigation (*MAS / VTS*) ;
- ✔ Surveillance des pollutions (*référent pollution façade Méditerranée*) ;
- ✘ Diffusion des renseignements de sécurité maritime ;
- ✘ Soutien au CNSP Etel et au CACEM en matière de contrôle des pêches et de surveillance des AMP.





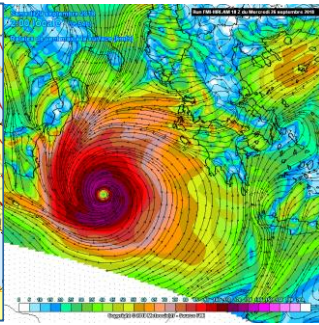
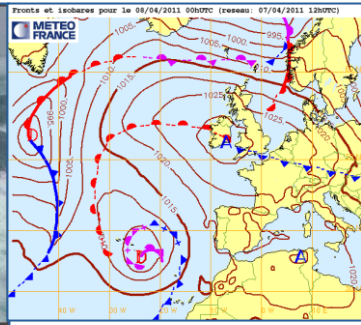
Le CROSS Med – présentation générale

Un service spécialisé de la **Direction des Affaires Maritimes**, relevant du **ministère de la Mer**,

Placé organiquement sous l'autorité du **DIRM Med** (Marseille)

mis à disposition du **préfet maritime de la Méditerranée**, dont il est le **centre opérationnel** pour la conduite des opérations de :

- ✘ Recherche et sauvetage des personnes en détresse en mer (*MRCC*) ;
- ✘ Surveillance de la navigation (*MAS / VTS*) ;
- ✘ Surveillance des pollutions (*réfèrent pollution façade Méditerranée*) ;
- ✔ Diffusion des renseignements de sécurité maritime ;
- ✘ Soutien au CNSP Etel et au CACEM en matière de contrôle des pêches et de surveillance des AMP.





Un bâtiment à quai et en opération toute l'année :

- Un service composé de **deux centres** ;
- Un **équipage** de 65 hommes et femmes à statuts militaires et civils pour armer et faire fonctionner deux centres opérationnels 24h/24 et 365 jours par an (17 à 20 personnes par jour) ;
- Un centre doté de nombreux **équipements techniques**, capable de fonctionner en **autonomie** ;
- Un **fonctionnement opérationnel 365 jours/an** ;
- Un **travail organique** pour préparer et analyser le travail du quart, ainsi que pour la formation ;
- Des **salles opérations** = une passerelle + un CO de bâtiment en opération ;





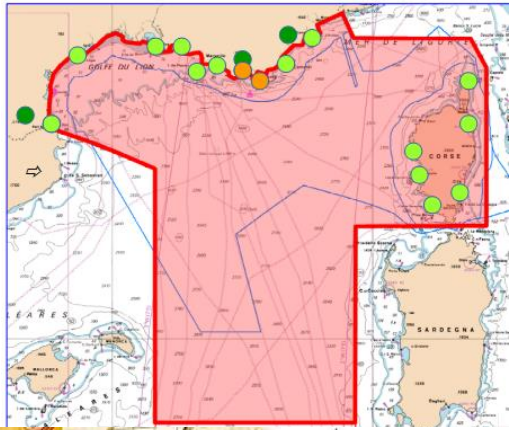
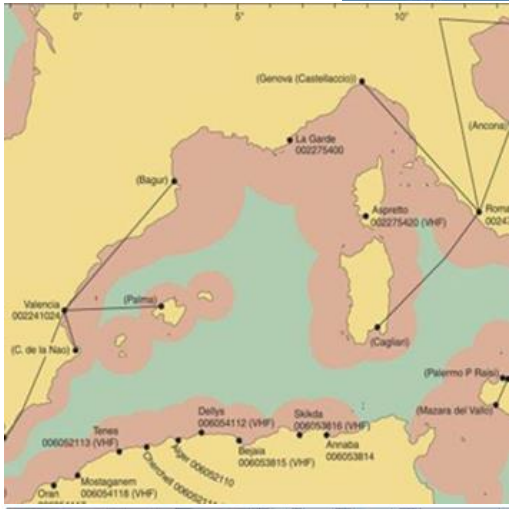
Le CROSS MED – des moyens techniques

Le CROSS MED dispose d'un **réseau de stations radio** implantées sur des sites de l'Etat (Phares et balises – sémaphores) ou TDF et France Télécom :

- Réseau **VHF (phonie & ASN)** : 12 sites déportés continent / 7 sites Corse
- Réseau **MHF (phonie & ASN)** : Porquerolles (Tx) - La Garde (Tx & Rx)

Il dispose en outre :

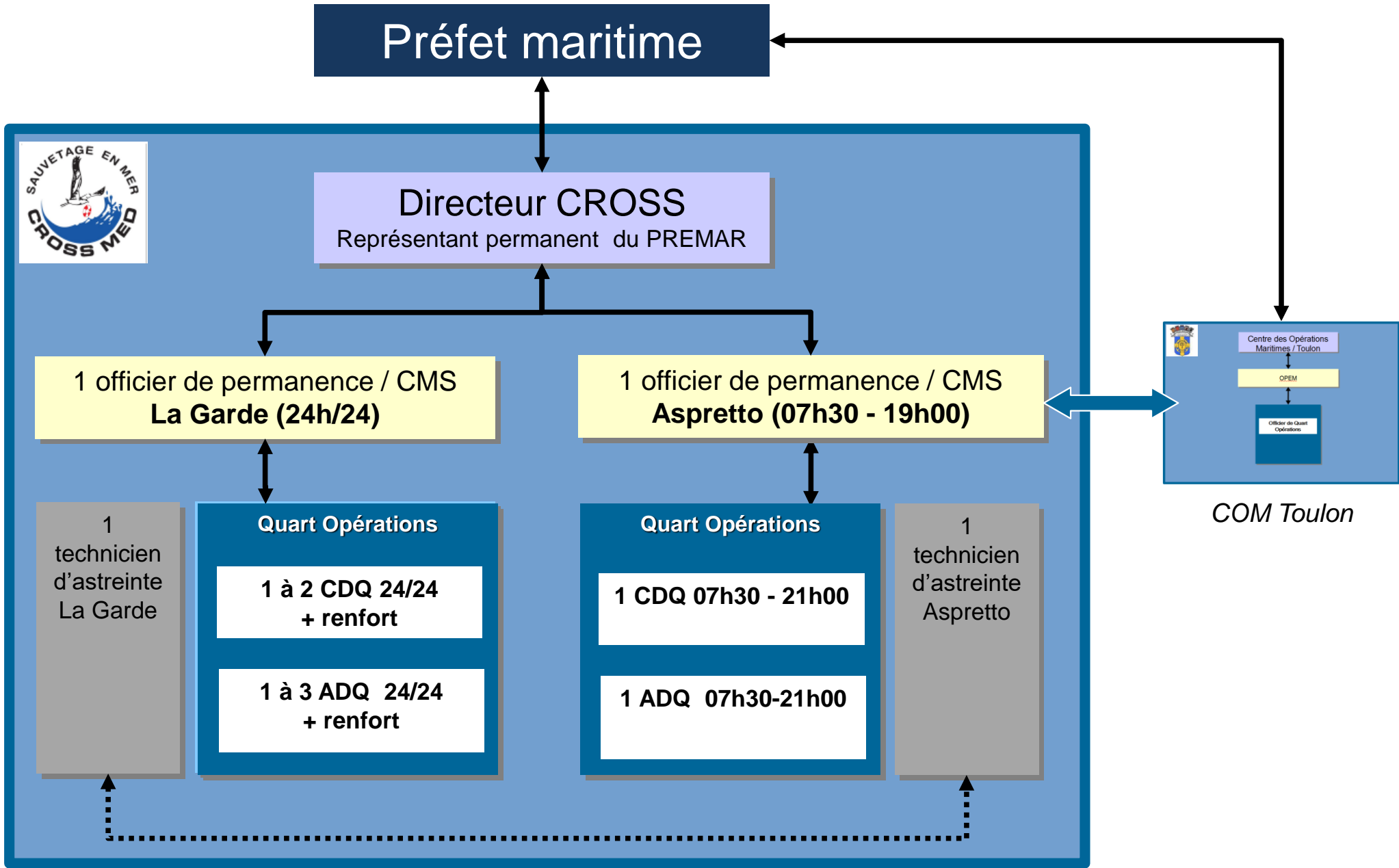
- de capacités de communication / échanges de données par **satellite** ;
- de **bases de données** (nationales et internationales) ;
- d'un système délivrant une **situation des approches maritimes** ;
- d'un système intégré et partagé d'enregistrement, de gestion et de planification des opérations **SEAMIS**.
- de systèmes de surveillance et d'information de l'**EMSA** (SEG/ABM, CSN).



TÉMOIN OU VICTIME D'UN PROBLÈME EN MER ?
APPELEZ LE CROSS
DEPUIS LE LITTORAL, LE NUMÉRO NATIONAL D'URGENCE
C'EST LE 196
APPEL GRATUIT DEPUIS UN TÈLEX OU UN PORTABLE
EN MER, J'UTILISE
LE CANAL 16 DE MA VHF
JE DEMANDE LE CROSS

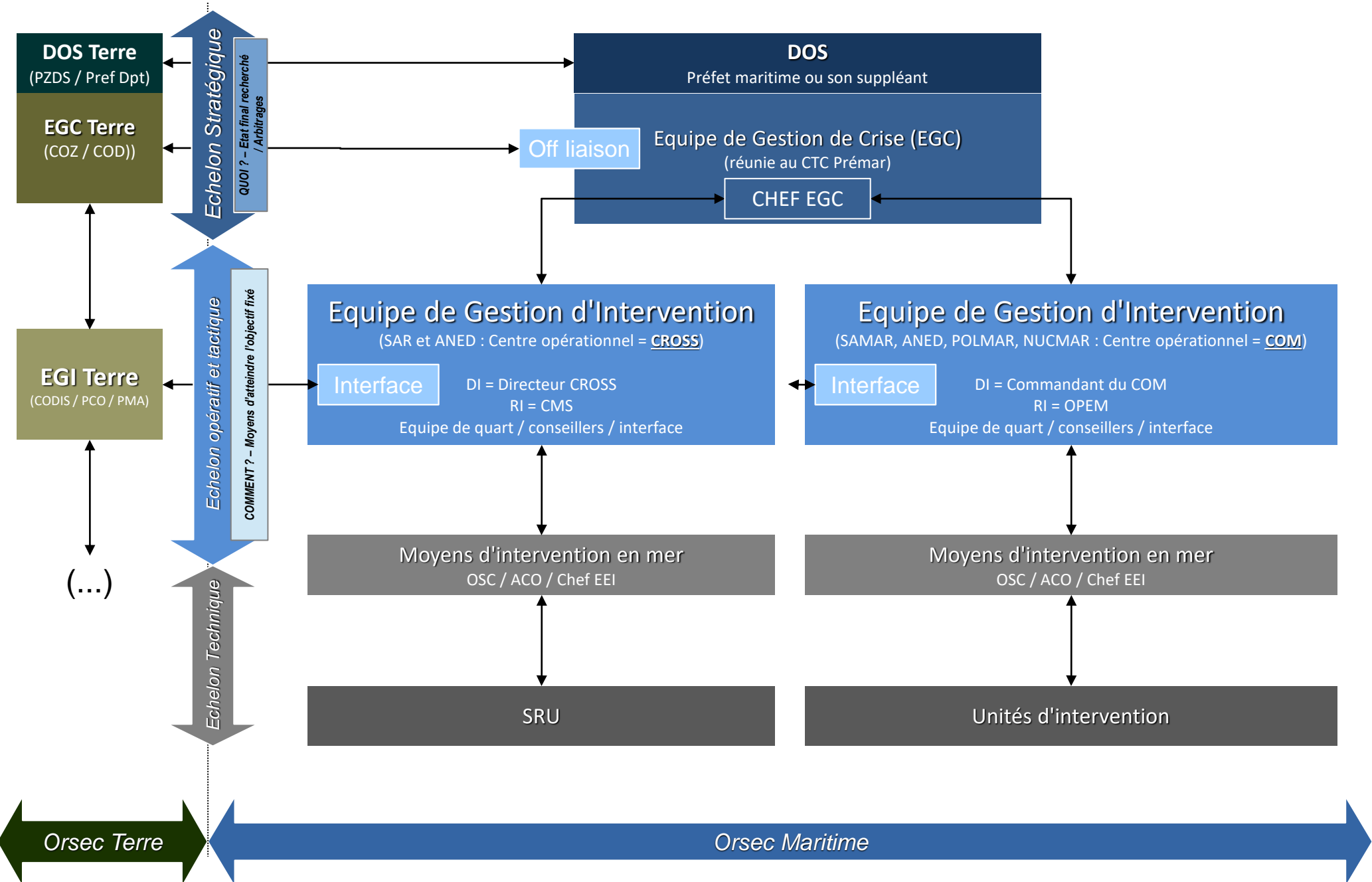


Une chaîne opérations "multimissions".

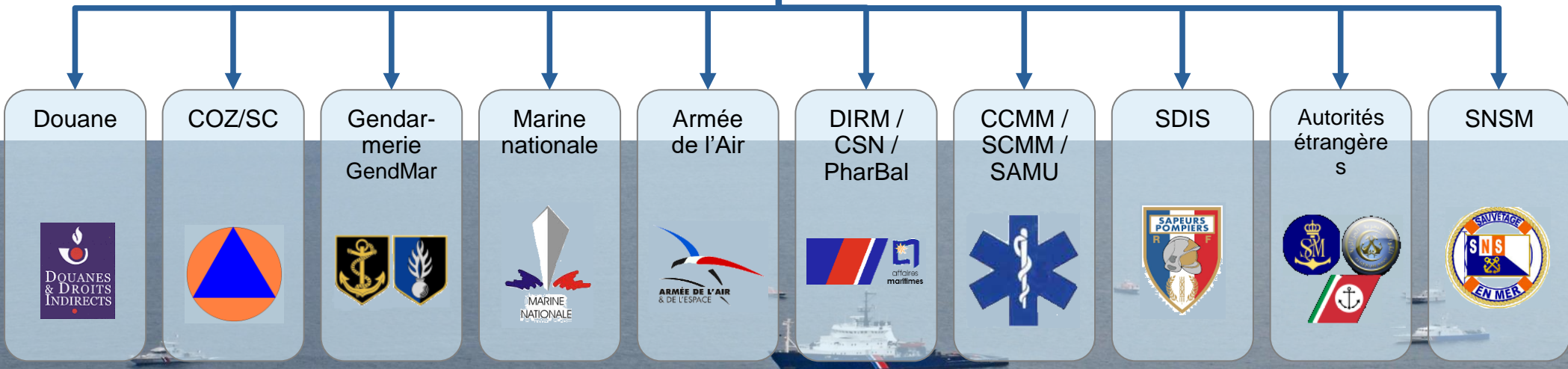
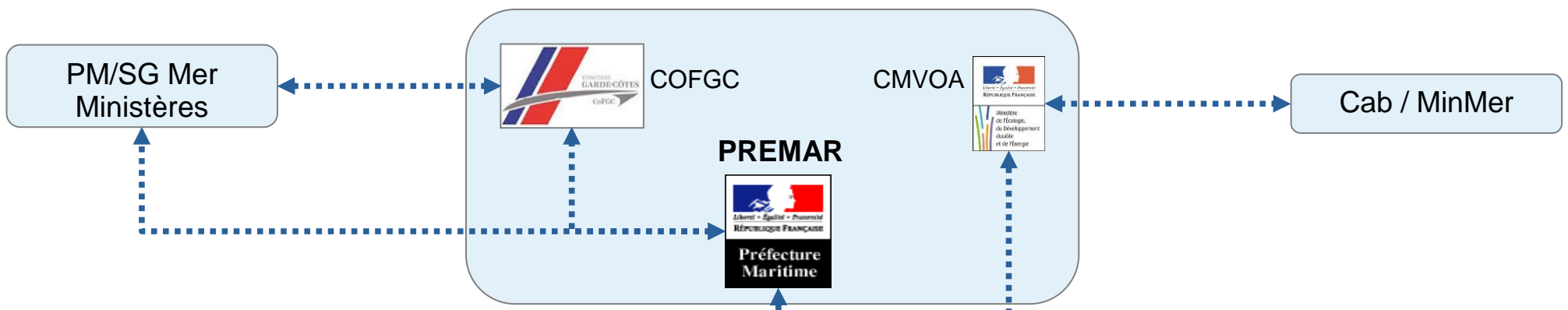




Le CROSS dans l'ORSEC maritime



Des partenaires opérationnels : Le CROSS Med au cœur de l'AEM





La **COOPERATION CROSS - SAMUs**

- Au titre de la procédure liée à l'**Aide Médicale en Mer**,
(plus de 1300 occurrences par an, toutes zones confondues, dont 54,6 % pour des blessures et 45,4 % pour des pathologies diverses) ;
- Au titre de la procédure liée au traitement des **accidents de plongée**,
(225 occurrences par an en moyenne, dont près de 75 % en Méditerranée) ;
- Enfin, au titre de l'organisation **ORSEC Maritime**.





La COOPERATION CROSS - SAMUs

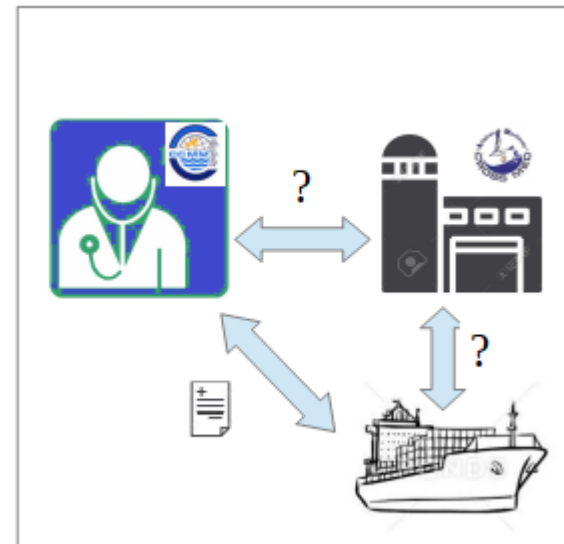
- **L'Aide Médicale en Mer** (Inst SGMer du 28/07/2021 + Inst 22/11/2013 désignation SCMM & SMUR-M)

- Le **CCMM** : Téléconsultation médicale → Préconisation sur la C.A.T.
- Le **SCMM** : Coordination de la réponse médicale (SMUR / VSAV / Accueil)
- Le **CROSS** : Coordination générale de l'opération + fourniture SRU.

- **Etape 1 : Consultation médicale** : Navire ← CROSS → CCMM

Objectif : obtenir un avis sur la conduite à tenir

- Soins à bord ;
- Déroutement du navire avec accueil à quai ;
- Evacuation sanitaire ;
- Evacuation médicale ;
- Projection d'une équipe médicale.





La COOPERATION CROSS - SAMUs

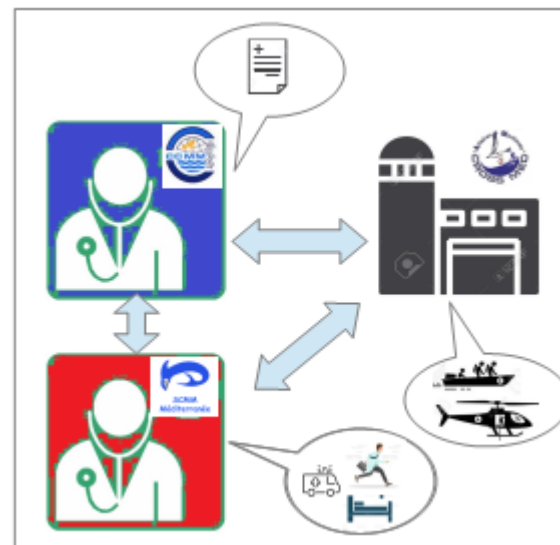
- L'**Aide Médicale en Mer** (Inst SGMer du 28/07/2021 + Inst 22/11/2013 désignation SCMM & SMUR-M)

- Le **CCMM** : Téléconsultation médicale → Préconisation sur la C.A.T.
- Le **SCMM** : Coordination de la réponse médicale (SMUR / VSAV / Accueil)
- Le **CROSS** : Coordination générale de l'opération + fourniture SRU.

- **Etape 2 : Planification de la réponse** : CCMM ← CROSS → SCMM

Obj : Transmission éléments / planification réponse

- Echange entre médecins CCMM / SCMM ;
- Entente sur choix des moyens à engager :
 - SCMM = équipe SMUR-M + vecteurs associés;
 - CROSS = vecteur maritime ou aérien
 - CROSS + SCMM = plan d'action





La COOPERATION CROSS - SAMUs

• L'**Aide Médicale en Mer** (Inst SGMer du 28/07/2021 + Inst 22/11/2013 désignation SCMM & SMUR-M)

- Le **CCMM** : Téléconsultation médicale → Préconisation sur la C.A.T.
- Le **SCMM** : Coordination de la réponse médicale (SMUR / VSAV / Accueil)
- Le **CROSS** : Coordination générale de l'opération + fourniture SRU.

● **Etape 3 : Mise en oeuvre de la réponse** : SCMM ← CROSS → Navire

Obj : Engagement moyens & coordination

- Engagement des moyens ;
- Circularisation de l'information ;
- Synchronisation / coordination des moyens ;
- Prise en charge de la victime ;
- Compte-rendu.





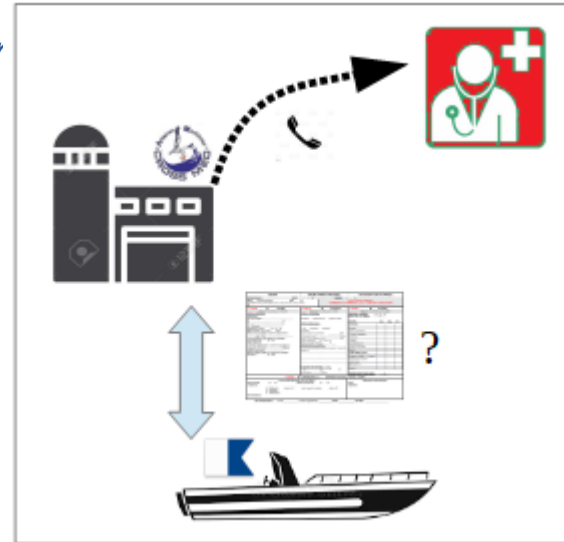
La **COOPERATION CROSS - SAMUs**

- La **Gestion des accidents de plongée** (Inst PM du 31/05/2021)
 - Le **SAMU référent plongée** : Téléconsultation médicale + préconisations + Coordination de la réponse médicale (SMUR / VSAV / caisson / Accueil)
 - Le **CROSS** : Coordination générale de l'opération + fourniture SRU.

Etape 1 : Recueil de l'alerte : Navire ↔ CROSS

Objectif : Point de situation + préparation consultation

- Eléments sur le navire ;
- Eléments sur la plongée ;
- Eléments sur la victime ;
- Premières mesures prises ;
- Appel vers SAMU référent plongée ;
- Selon le cas, identification d'une SRU adéquate.





La COOPERATION CROSS - SAMUs

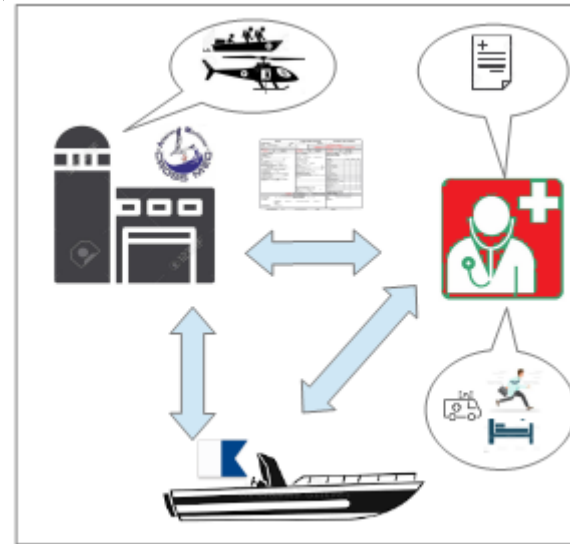
• La **Gestion des accidents de plongée** (Inst PM du 31/05/2021)

- Le **SAMU référent plongée** : Téléconsultation médicale + préconisations + Coordination de la réponse médicale (SMUR / VSAV / caisson / Accueil)
- Le **CROSS** : Coordination générale de l'opération + fourniture SRU.

Etape 2 : Régulation : Navire ← CROSS → SAMU (+ evt médecin hyperbare)

Objectif : *Préconisation + planification réponse*

- Recueil des éléments par SAMU ;
- Echanges avec le navire support plongée ;
- Décision du médecin régulateur ;
- Plan d'actions.





La COOPERATION CROSS - SAMUs

• La **Gestion des accidents de plongée** (Inst PM du 31/05/2021)

- Le **SAMU référent plongée** : Téléconsultation médicale + préconisations + Coordination de la réponse médicale (SMUR / VSAV / caisson / Accueil)
- Le **CROSS** : Coordination générale de l'opération + fourniture SRU.

Etape 3 : Mise en œuvre de la réponse :

Objectif : Engagement moyens & coordination

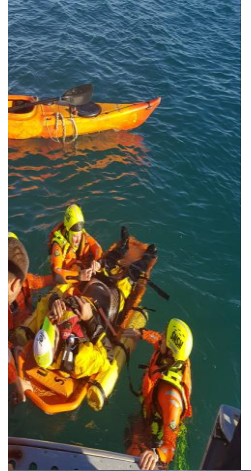
- Engagement des moyens ;
- Circularisation de l'information ;
- Synchronisation / coordination des moyens ;
- Prise en charge de la victime ;
- Compte-rendu.





● L'Organisation ORSEC Maritime

- Le **SCMM** :
 - Projection d'un MCAM
 - Projection d'un DSM Mer
 - En lien avec le MCAM, organisation des évacuations secondaires.
- Les **SAMU** : Accueil de victimes
- Le **CROSS** : Coordination générale de l'opération + fourniture SRU.
- Le **MCAM** (*au CROSS*) : Stratégie médicale, interface entre DSM Mer et SCMM, appui de l'action du DI de l'EGI SECMAR.
- Le **DSM Mer** (*à bord*) : Régulation médicale à bord, tri des victimes.



QUESTIONS

